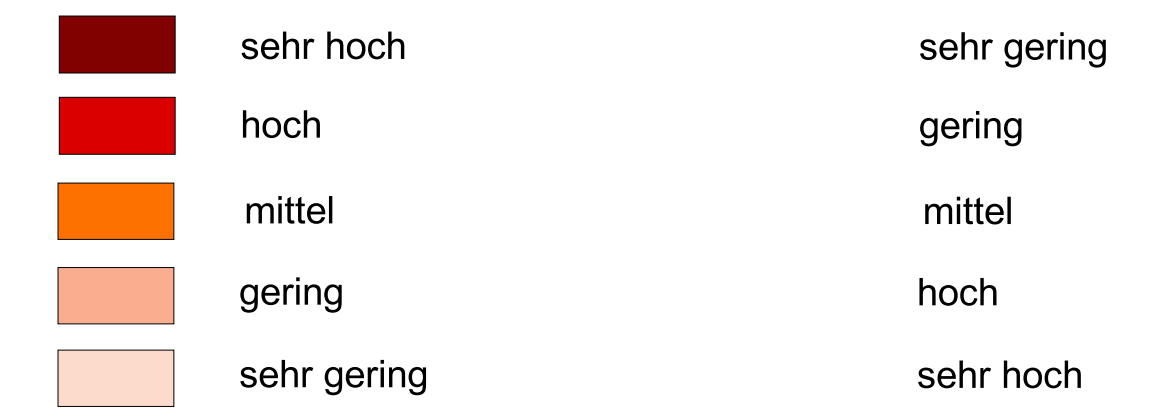


BODEN als Filter und Puffer für Schadstoffe

Schutzwirkung der Deckschichten,¹
Minderung der Mobilität und
Abbauleistung von Schadstoffen

Empfindlichkeit
gegenüber
Schadstoffeintrag



Wald mit besonderen Schutzfunktionen³



Bodengesellschaften²

Böden der Molassehänge

44	Pararendzina, Parabraunerde, Syrosem
45	Parabraunerde, Pararendzina
47	Parabraunerde, Pseudogley-Parabr., Pararendzina
49	Kolluvium, Parabraunerde

Böden des Jungmoränenhügellands

62	Pararendzina, Parabraunerde
64	Parabraunerde, Pararendzina
67	Parabraunerde
68	Parabraunerde
69	Parabraunerde, podsolige Bänderparabraunerde
72	Parabraunerde, Pseudogley-Parabraunerde

**Böden im Verbreitungsgebiet glazilimnischer Sedimente
in Zungenbecken und Senken**

77	Parabraunerde, Pararendzina, Pelosol
80	Gley-Braunerde, Parabraunerde
84	Anmoorgley, Niedermoor

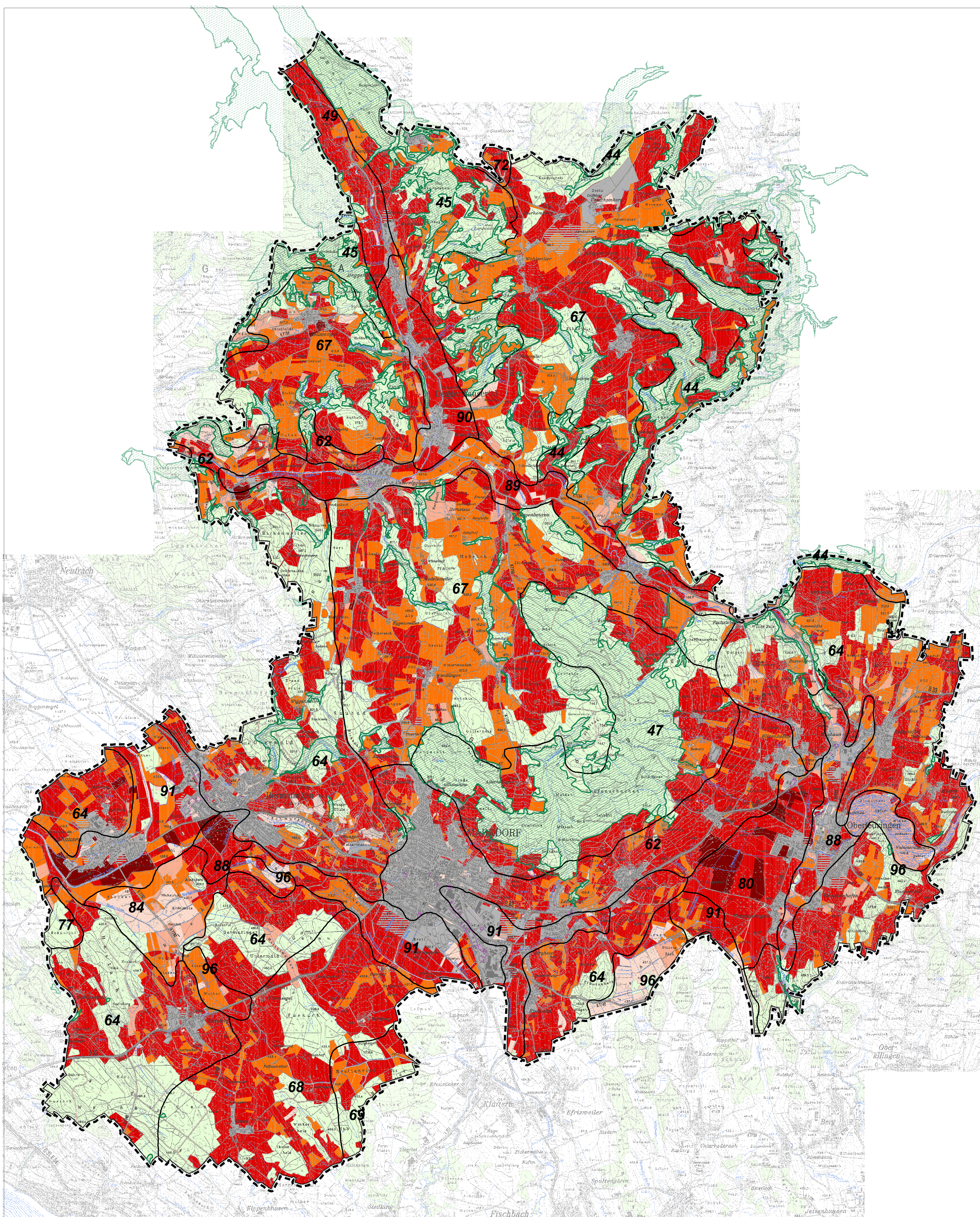
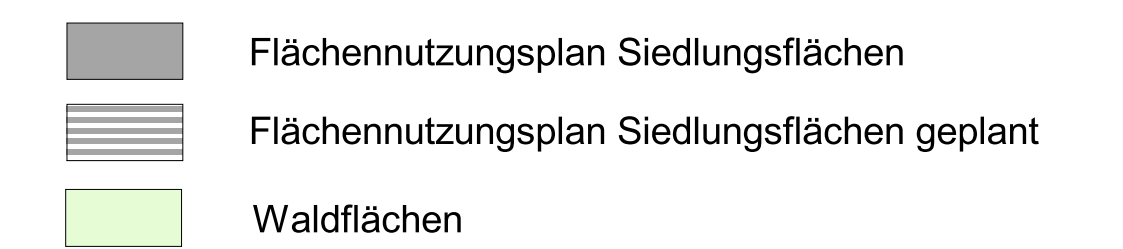
Böden großer Talauen und Moore

88	Kalkhaltiger Brauner Auenboden
89	Kalkhaltiger Brauner Auenboden und Auengley
90	Kalkhaltiger Brauner Auenboden, Auengley
91	Kalkhaltiger Auengley und Brauner Auenboden/-gley
96	Niedermoor

Vorbelastung



Sonstiges



Kartengrundlage:
DTK25 M 1:25.000 (Landesamt für Geoinformation und Landentwicklung BW)

Datengrundlagen:
¹ Bewertung der Bodenfunktionen (2008©RP Freiburg-LGRB)
² Bodenübersichtskarte BW 1:200.000 Blatt CC 8718 (1995 ©RP Freiburg-LGRB)
³ Waldfunktionen (FOGIS ©FVA Forstliche Versuchs- und Forschungsanstalt BW)
⁴ Altlasten i.S. des BBodSchG, LRA Bodenseekreis Februar 2010

**Gemeindeverwaltungsverband
Markdorf**

Landschaftsplan

N

Boden als Filter und Puffer für Schadstoffe

Stand: Oktober 2013

1 : 25.000

500 0 500 Meter

5e

Bearbeitung: Irmscher / Bösch

365° freiraum + umwelt
Kübler Seng Siemensmeyer
Freie Landschaftsarchitekten, Biologen und Ingenieure
Klosterstraße 1 Telefon 07551 / 94 95 58-0 info@365grad.com
88642 Überlingen Telefax 07551 / 94 95 58-9 www.365grad.com

365