

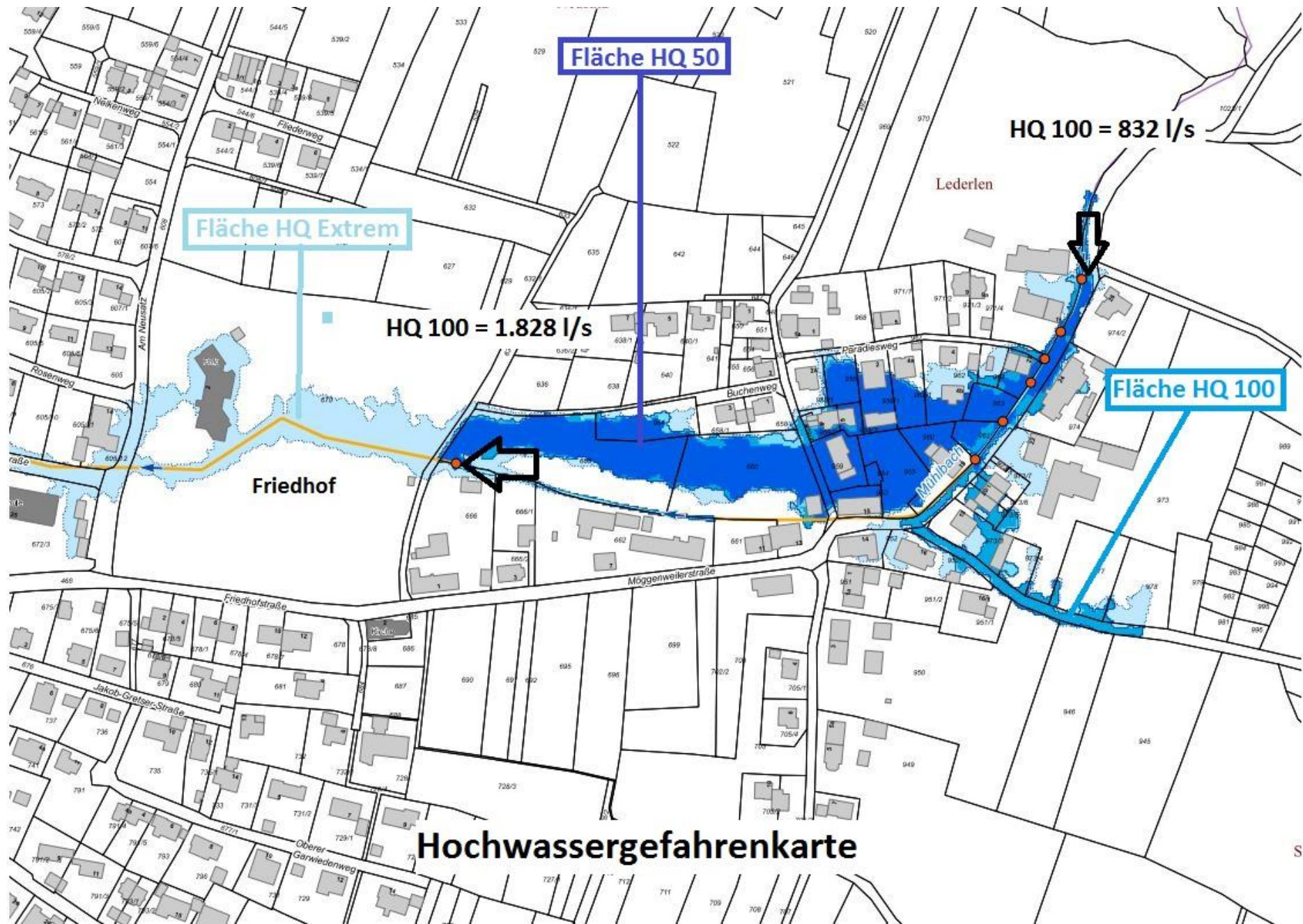
Erschließung Mäggenweiler

Vorstellung der Ausführungsplanung

Themen:

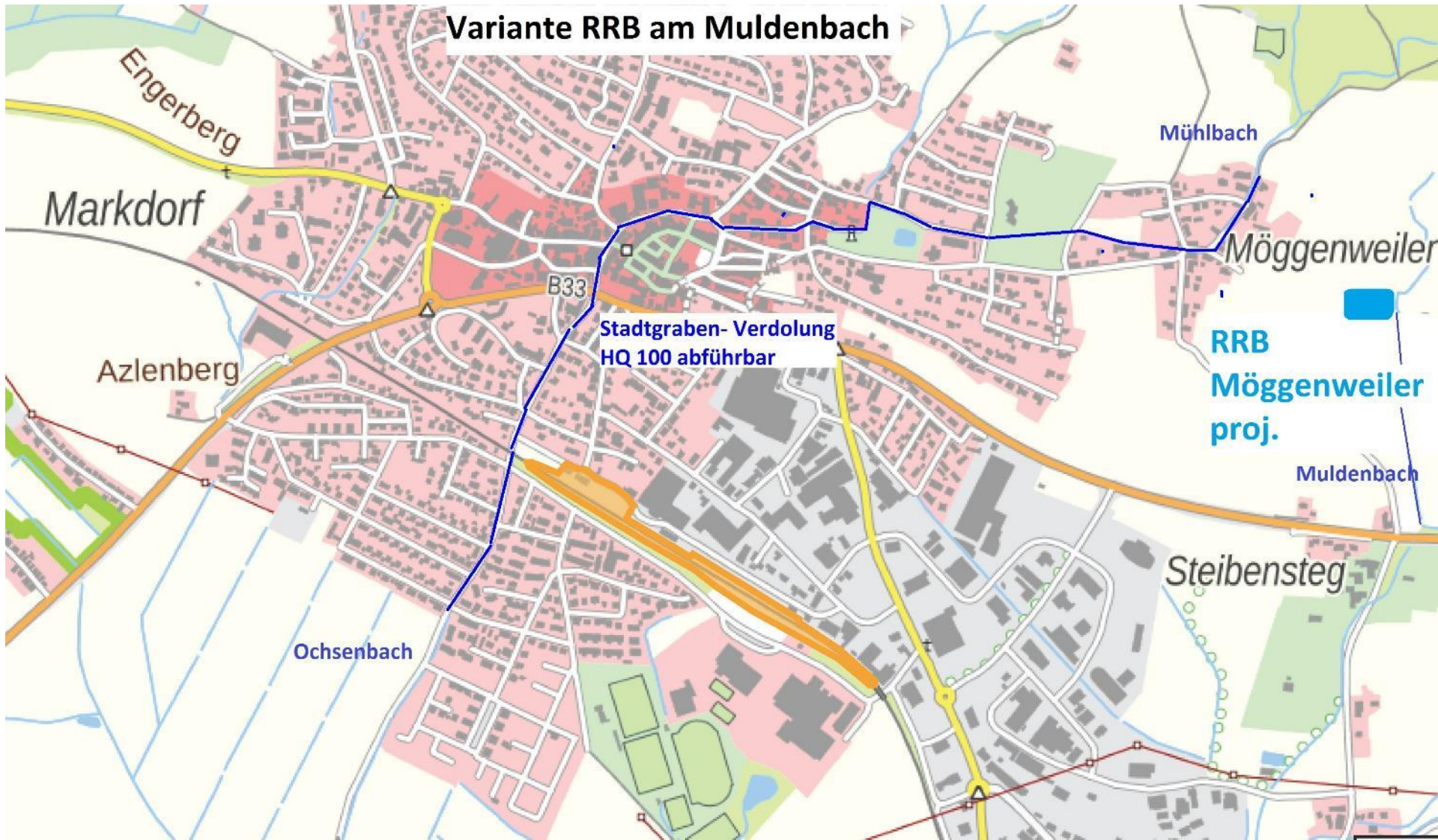
1. Hochwasser
2. Straßenausbau
3. Kanalsystem
4. Wasserversorgung
5. Bauabschnitte
6. Baukosten
7. Beitragsrecht

Hochwasser am Mühlbach

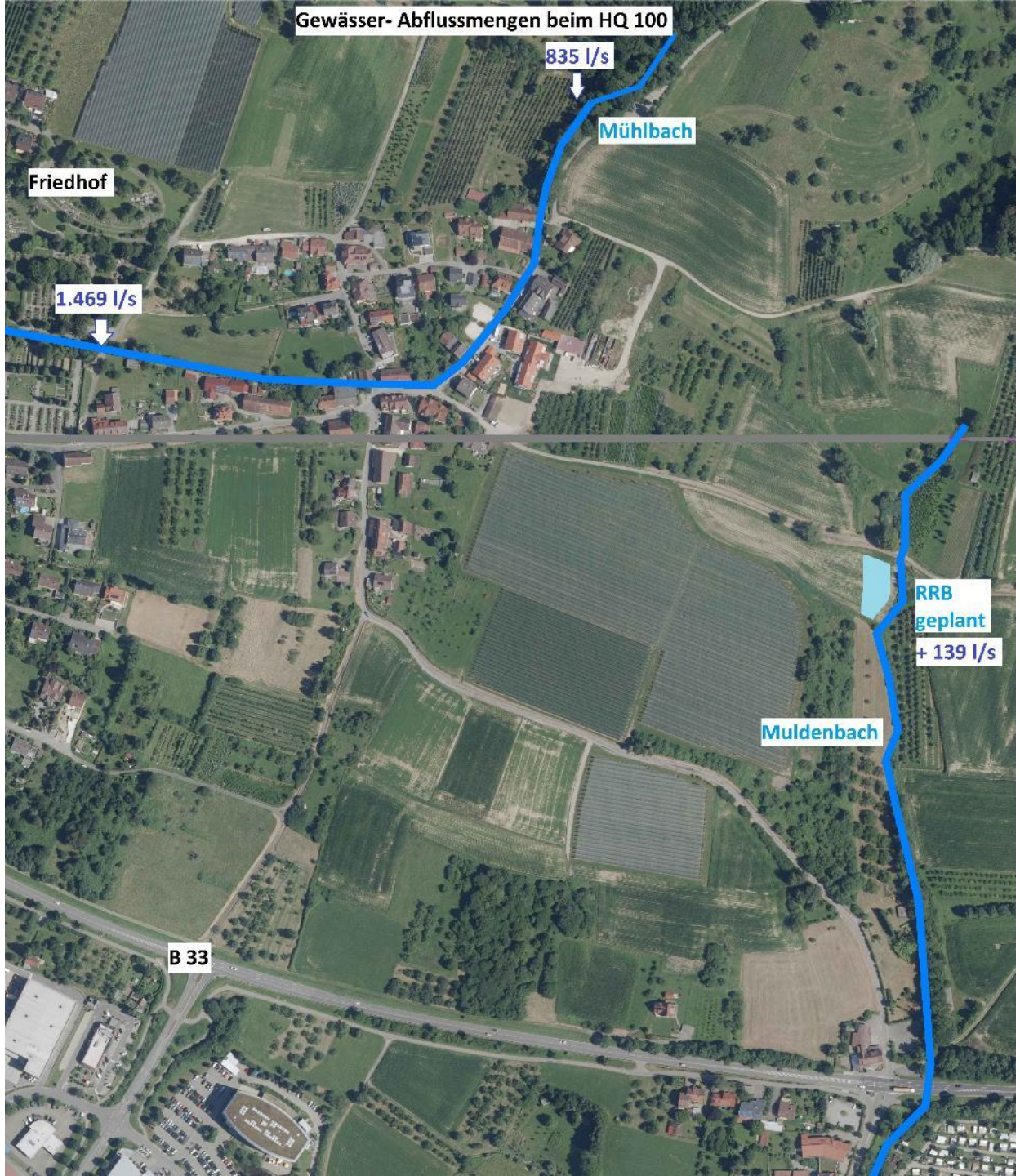


Hochwassergefahrenkarte

Variante RRB am Muldenbach

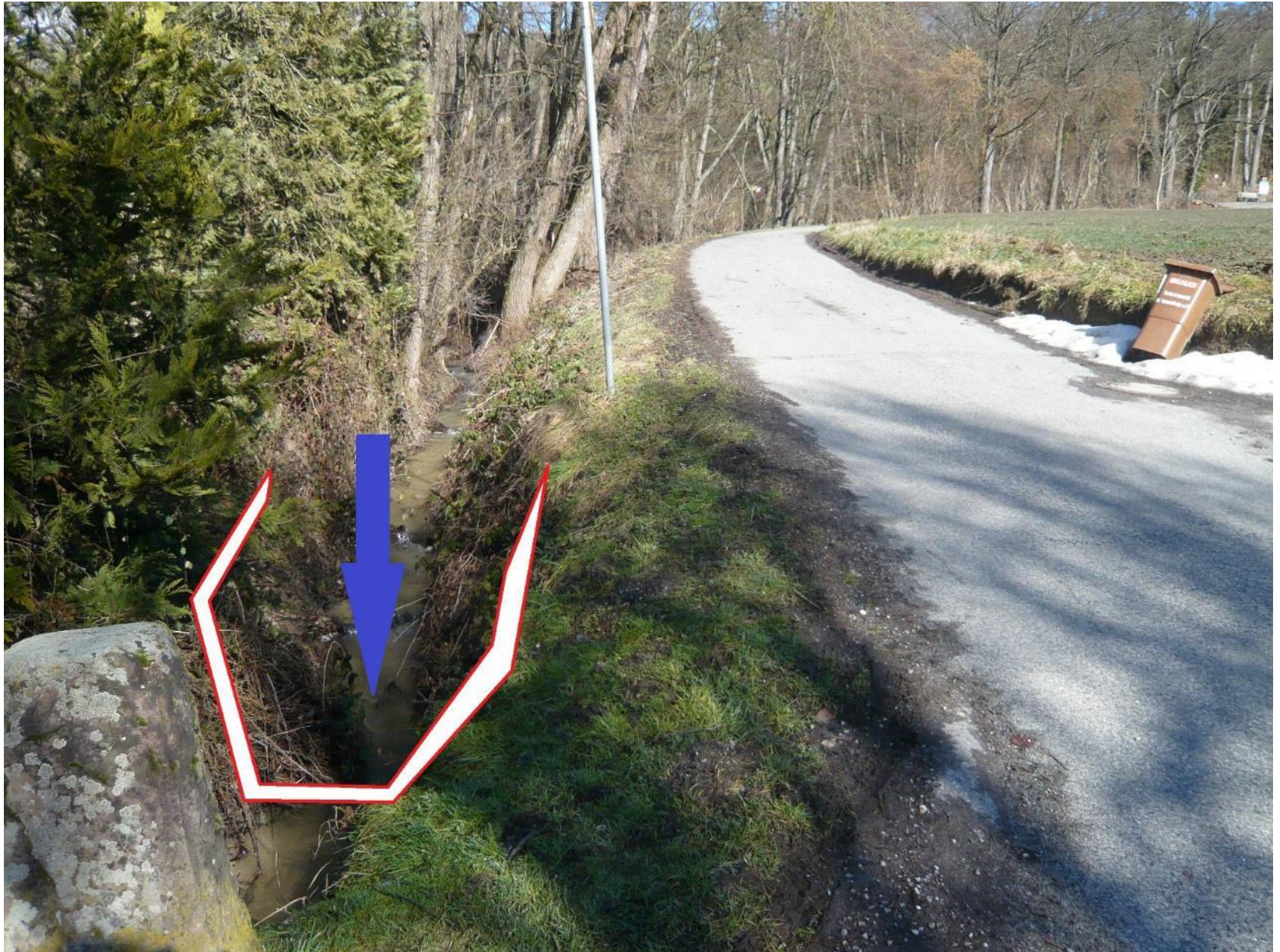


Gewässer- Abflussmengen beim HQ 100



Projektierte Verbesserungsmaßnahmen am Mühlbach:

- Verlegsicheren Einlaufrechen nachrüsten**
- Bachquerschnitt aufweiten**
- Verdolung vergrößern**



Einlaufbauwerk
mit Stabrost
und Noteinlauf

Pfahlreihe als Grobrechen



Möggenweiler Str.26

**Mühlbach:
HQ 100 = 836 l/s**



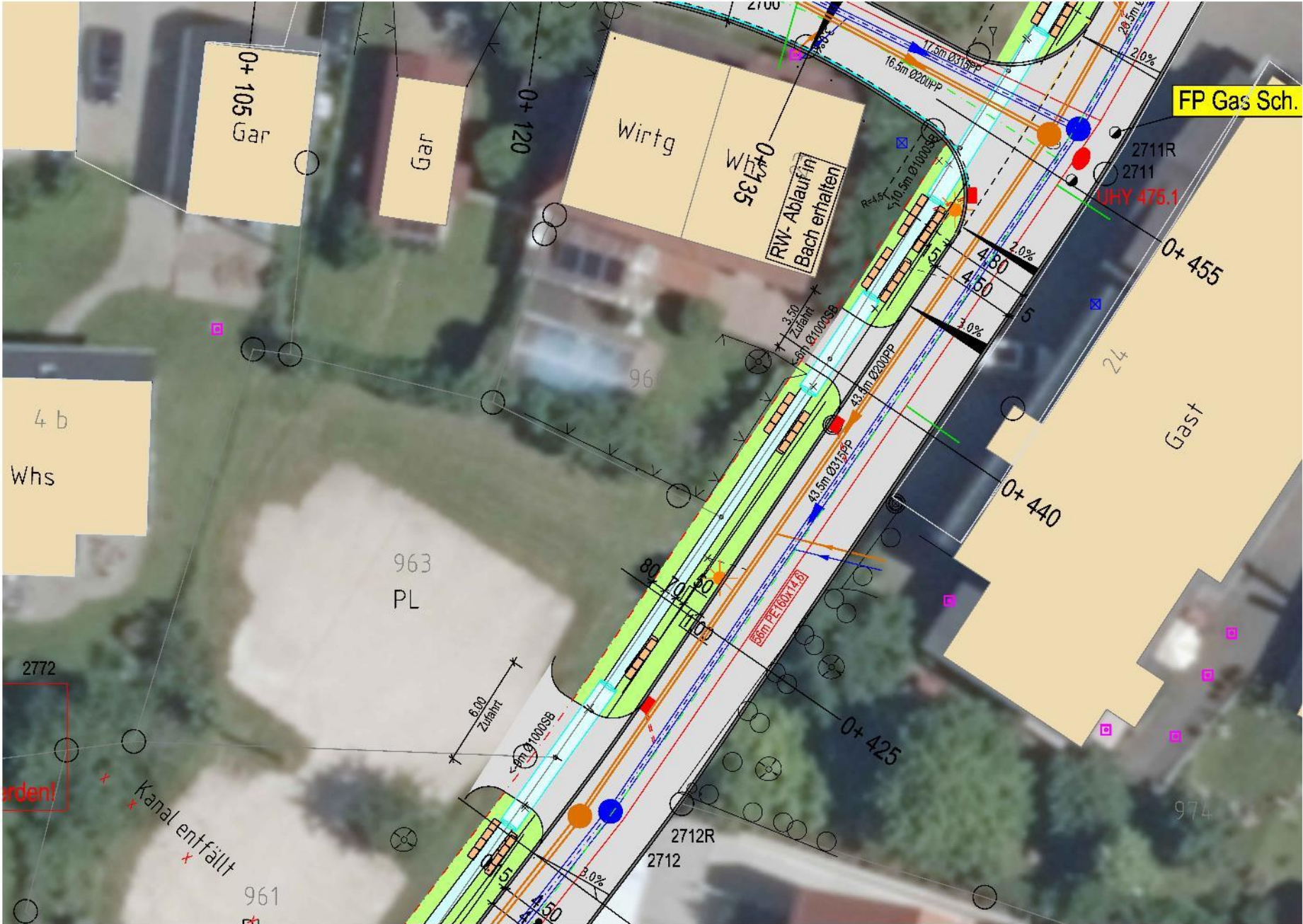


Paradies

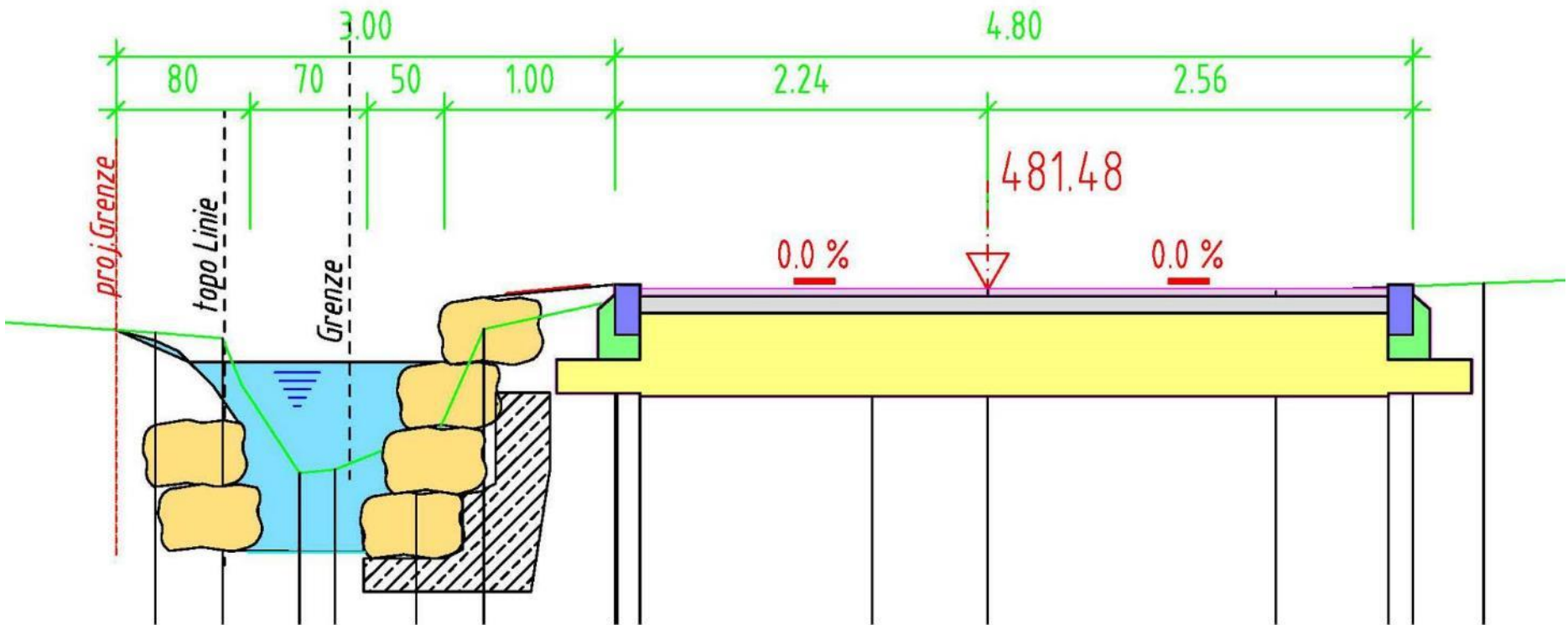
Verdolung
Überfahrt Mühlbach

Parkplatz

geplante Mühlbach- Aufweitung



Mühlbachaufweitung



Mühlbachaufweitung



Überfahrt verdolt



**Böschungssicherung
mit Trockenmauer**



Geb.19

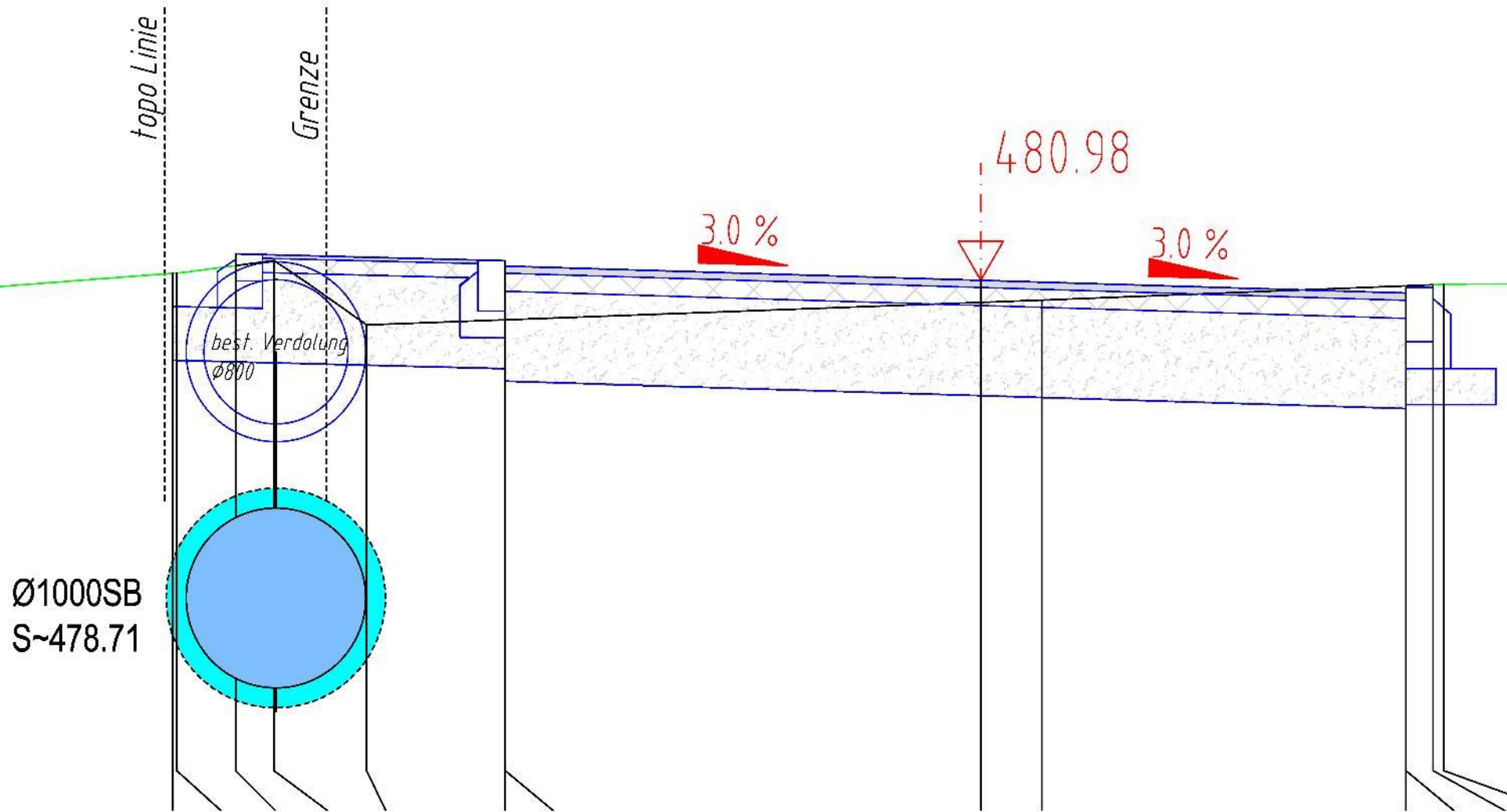
Geb.20

**Bestehende Verdolung
Mühlbach**

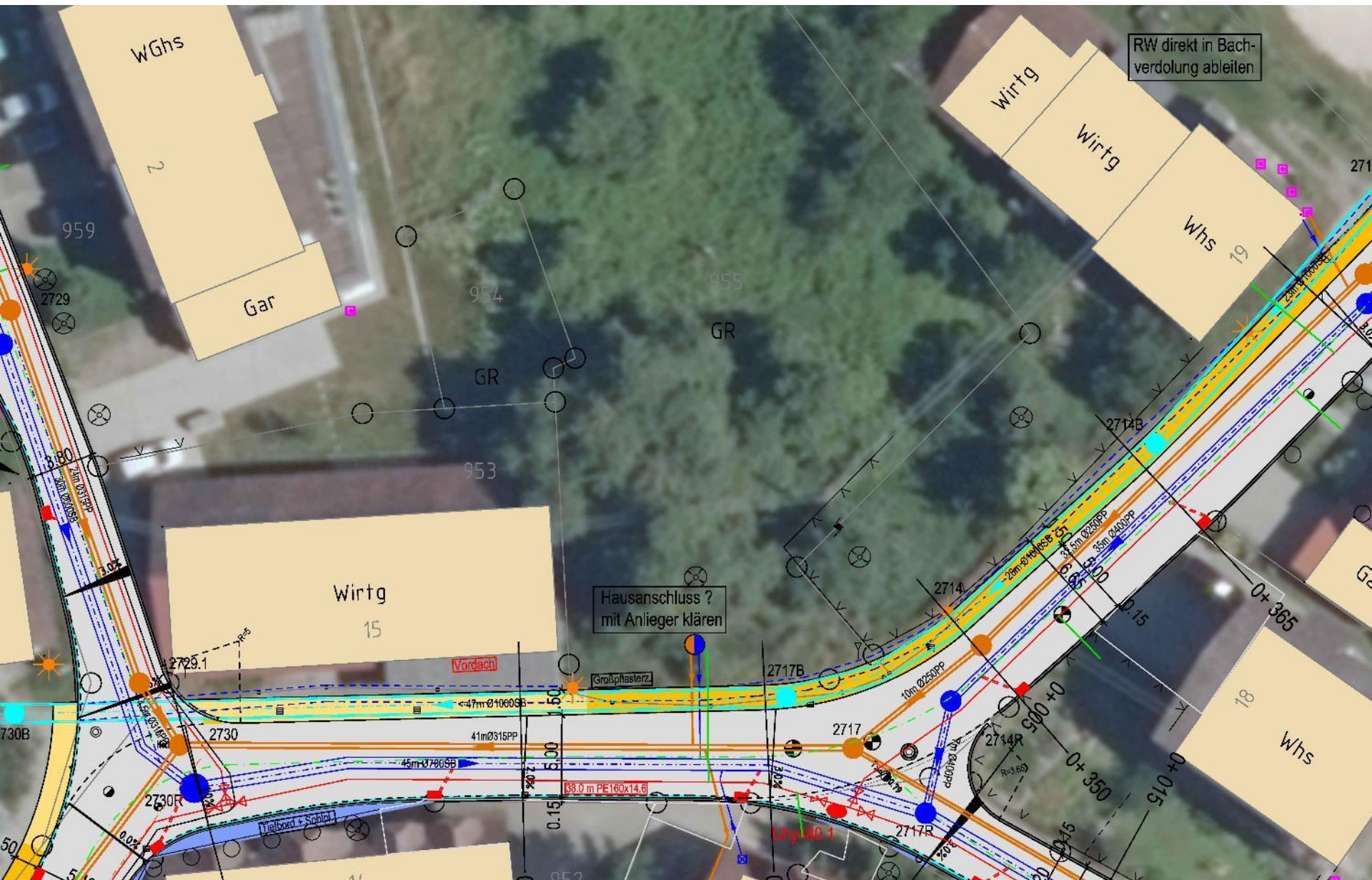


Möggenweiler Straße

Aufweitung des verrohrten Baches

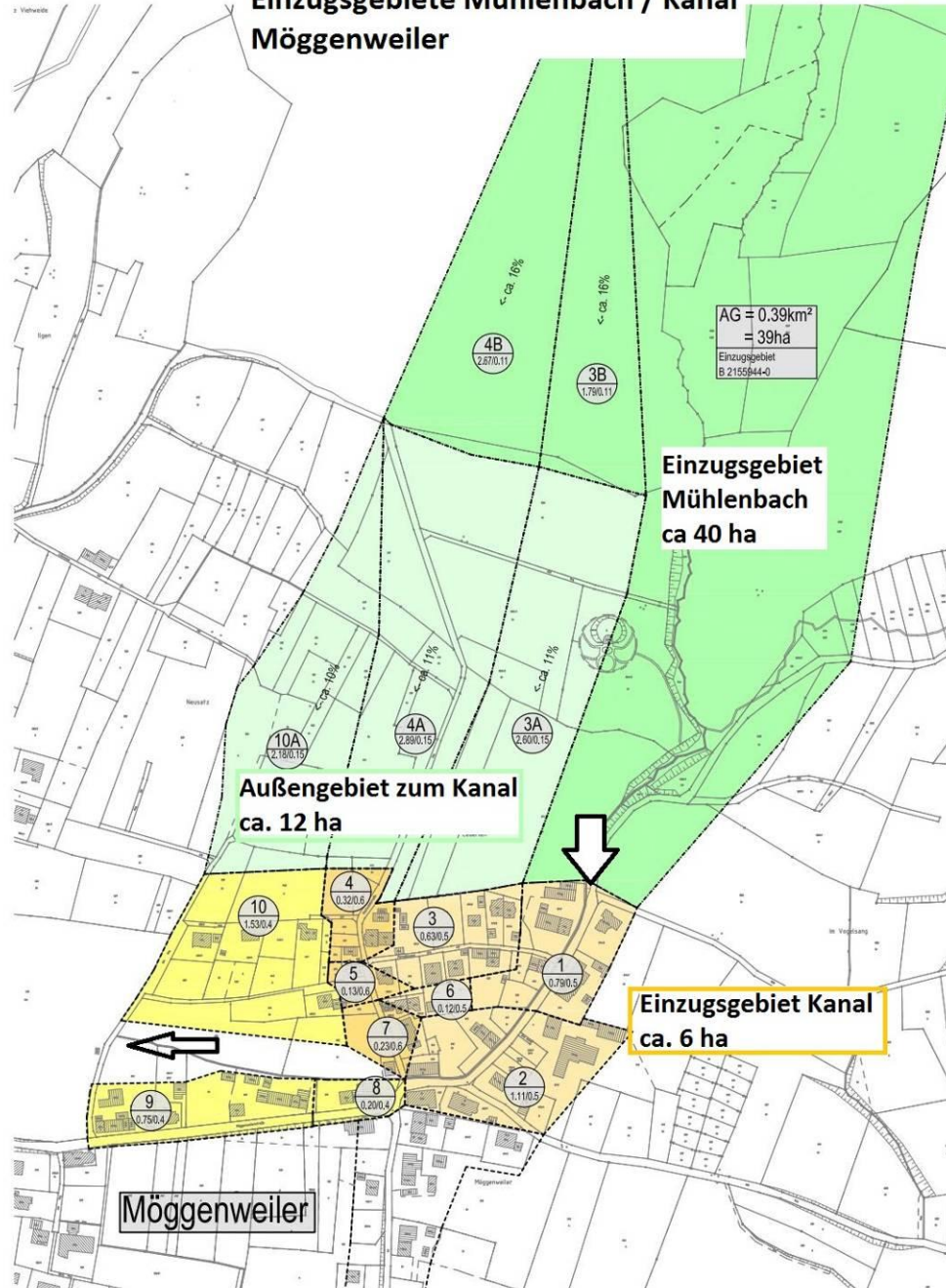


Aufweitung des verrohrten Baches



Sturzregen- Vorsorge **Hochwaldstraße**

Einzugsgebiete Mühlenbach / Kanal Möggenweiler



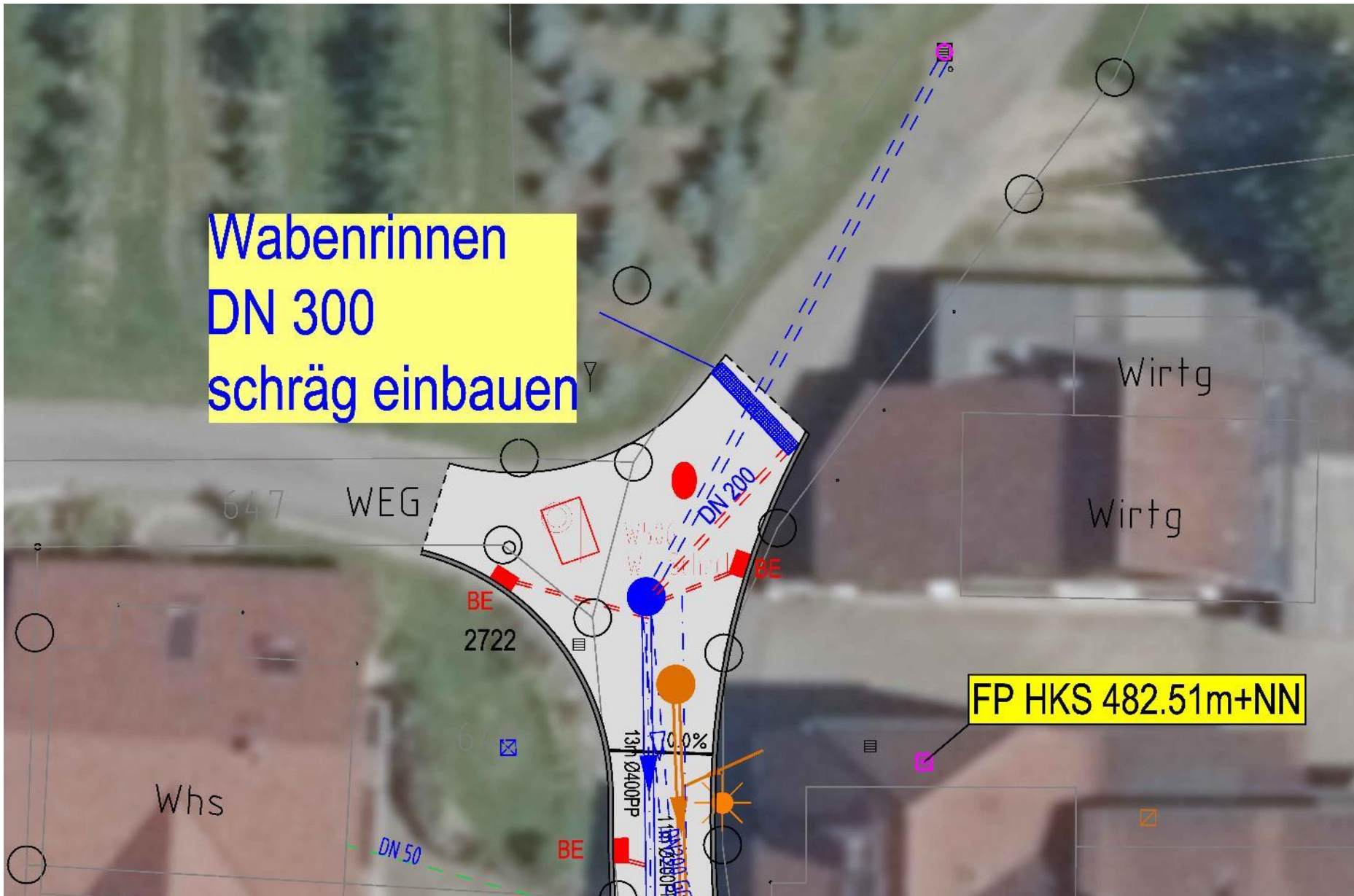
Hochwaldstraße

Außengebietszufluß



Hochwaldstraße- Oberflächenentwässerung

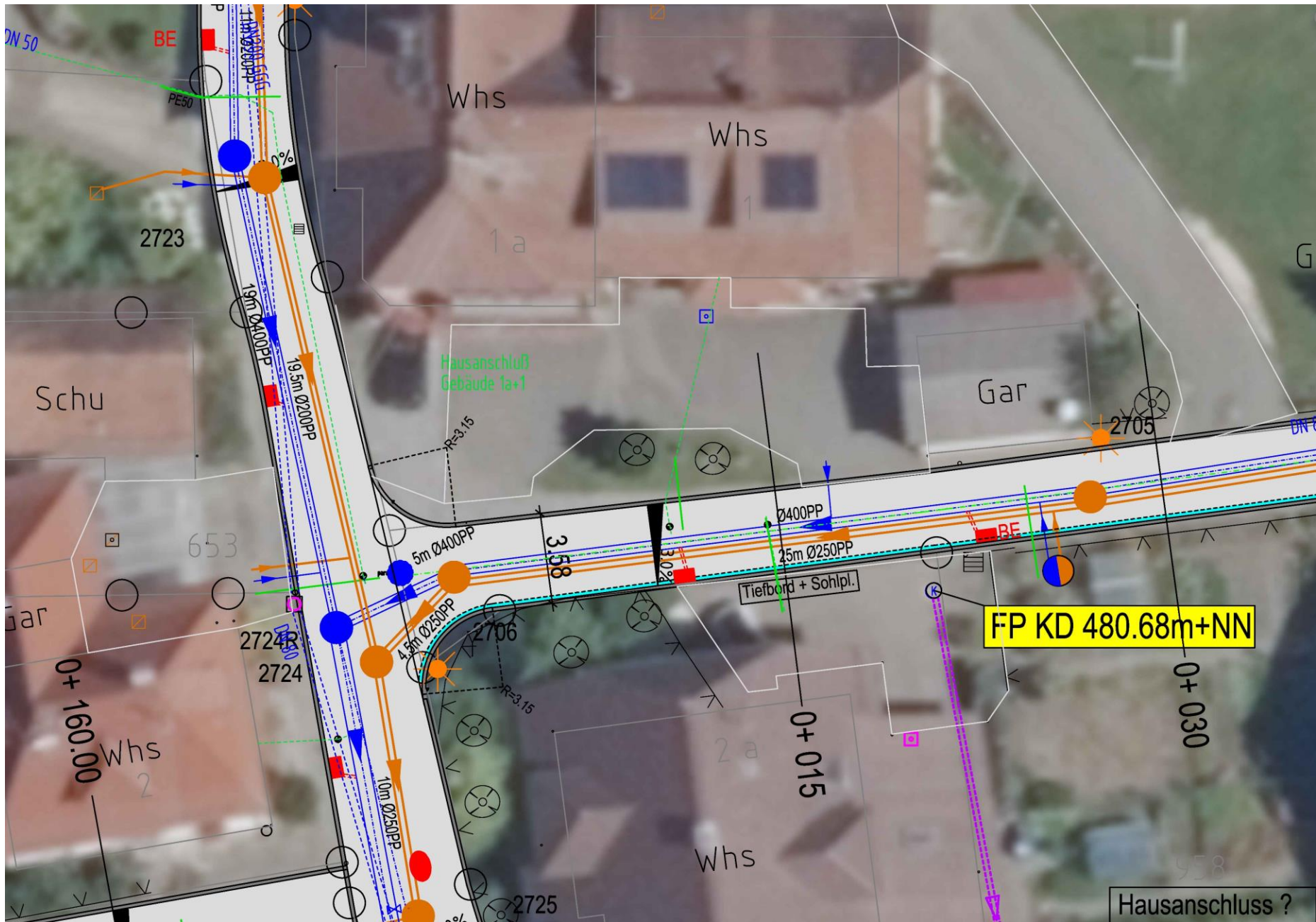
Wabenrinnen
DN 300
schräg einbauen



Hochwaldstraße- Detail Wabenrinne



Entwässerung Hochwaldstraße - Paradiesweg

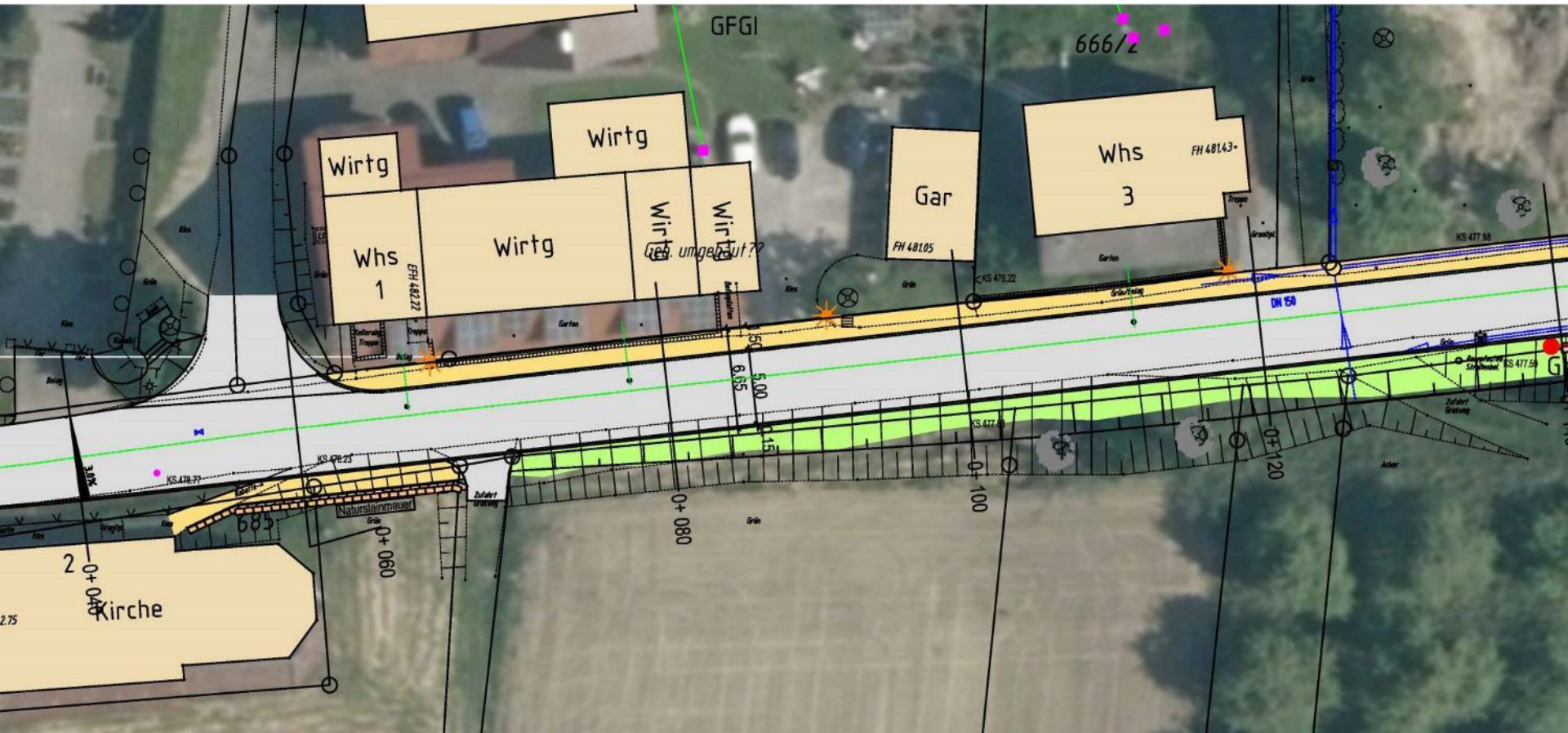


Straßenausbau

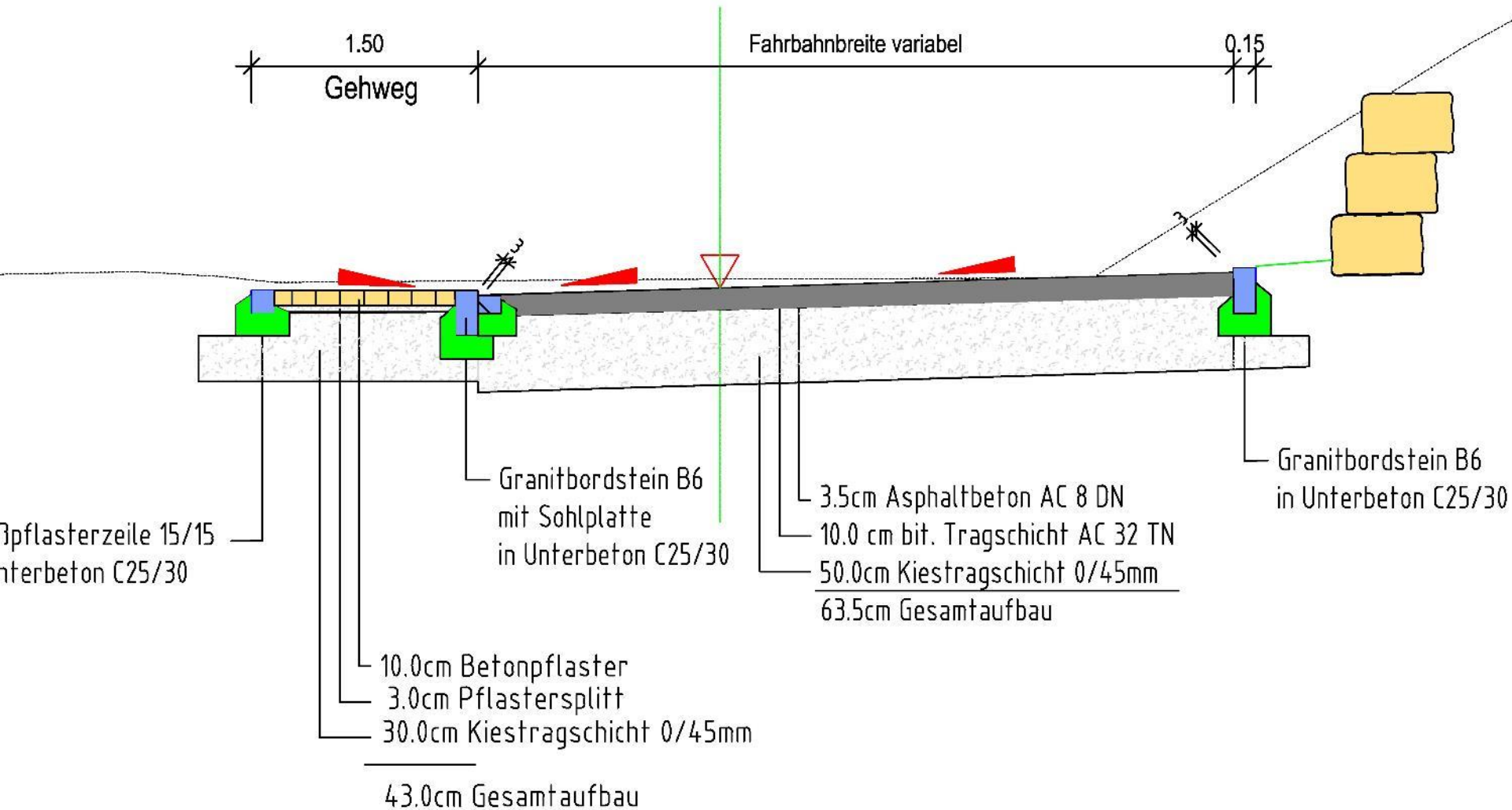
Maßnahmen

- im Zuge der Leitungserneuerung ist ein vollständiger Straßenneubau notwendig
- Gehweg in Möggenweiler Straße zwischen Kapelle und Ortsmitte
- Hochwaldstraße und Paradiesweg kein Platz für Gehweg vorhanden
- definierte Straßenentwässerung schaffen

Möggenweiler Straße WEST mit Gehweg



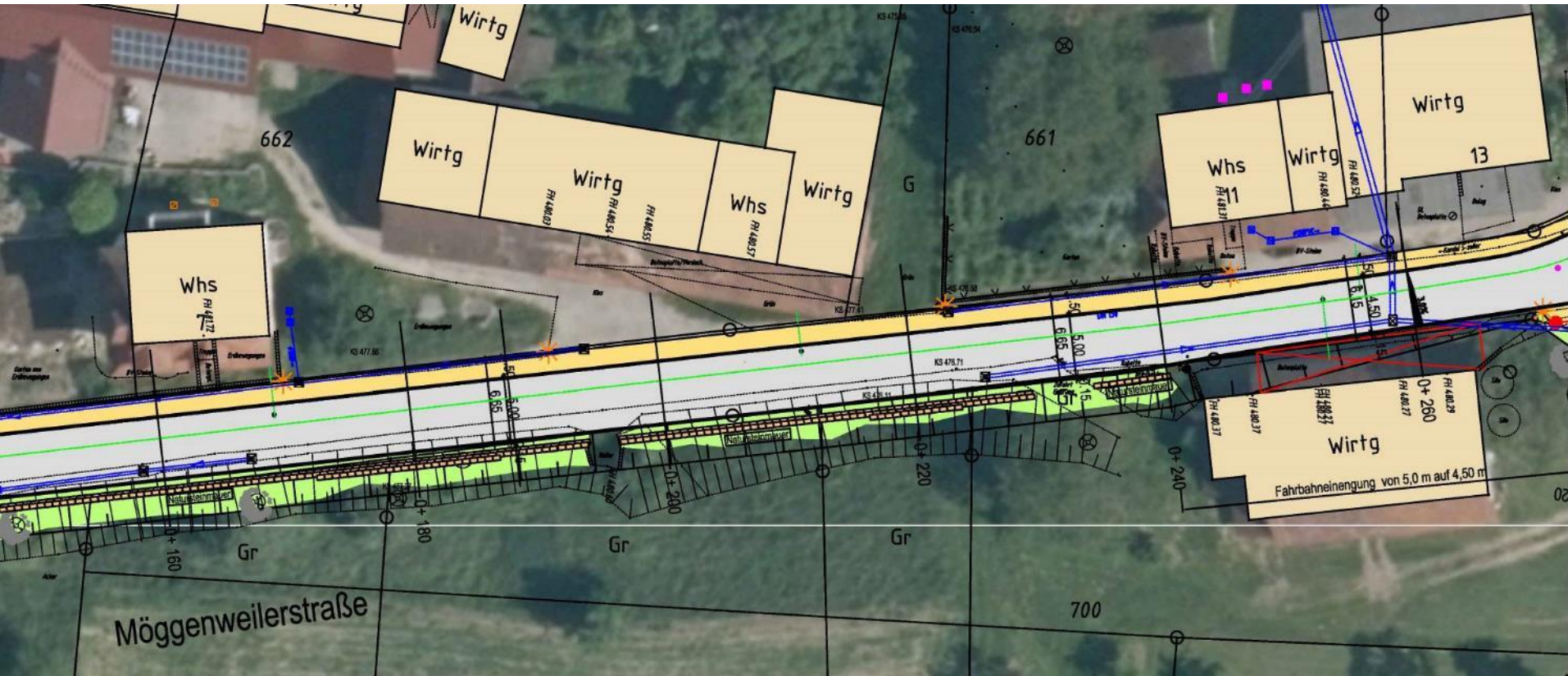
Möggenweiler Str. West: lichte Breite 4,50 - 5,00 m



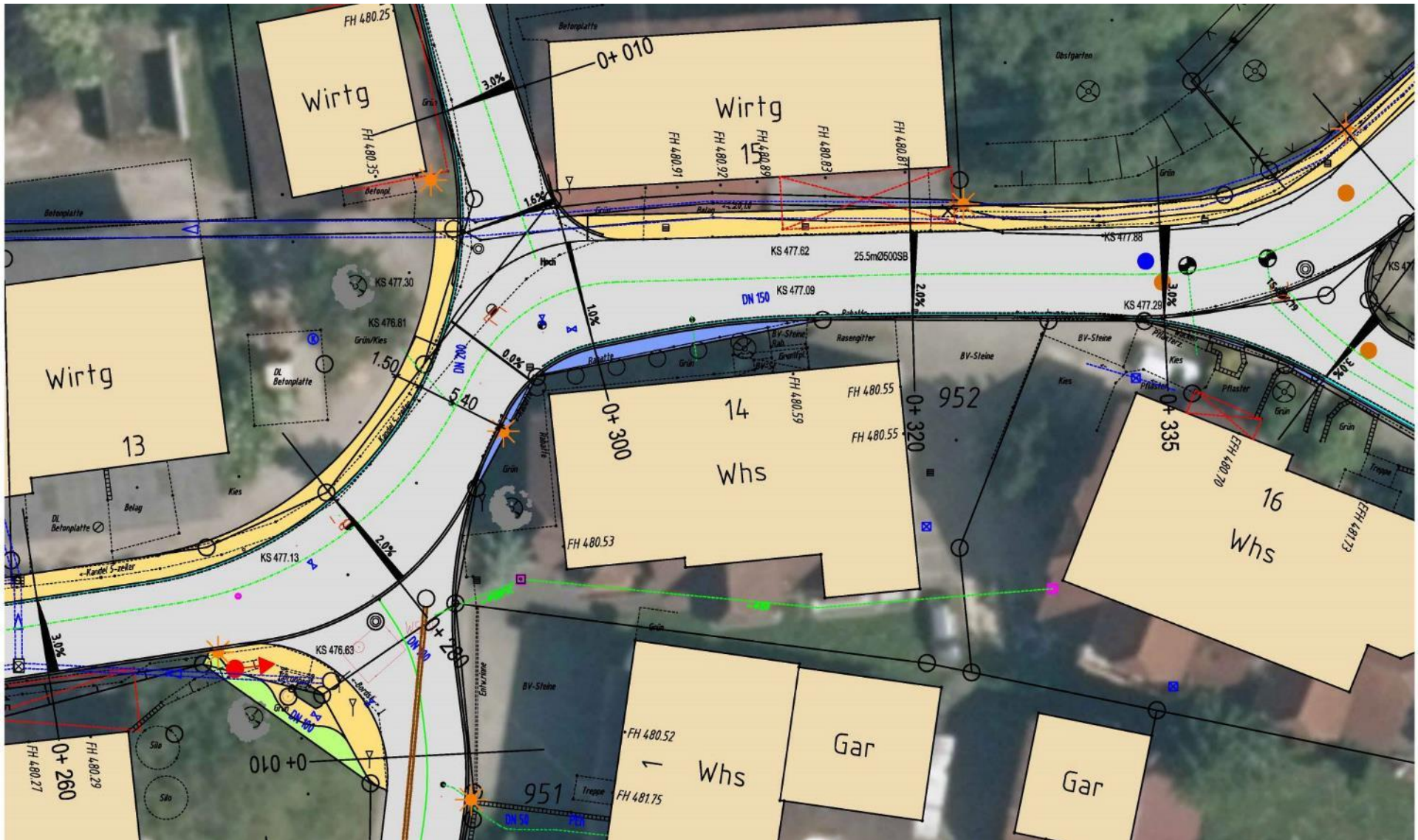
Ausführungsbeispiel



Möggenweiler Straße WEST Teil 2



Möggenweiler Straße Mitte

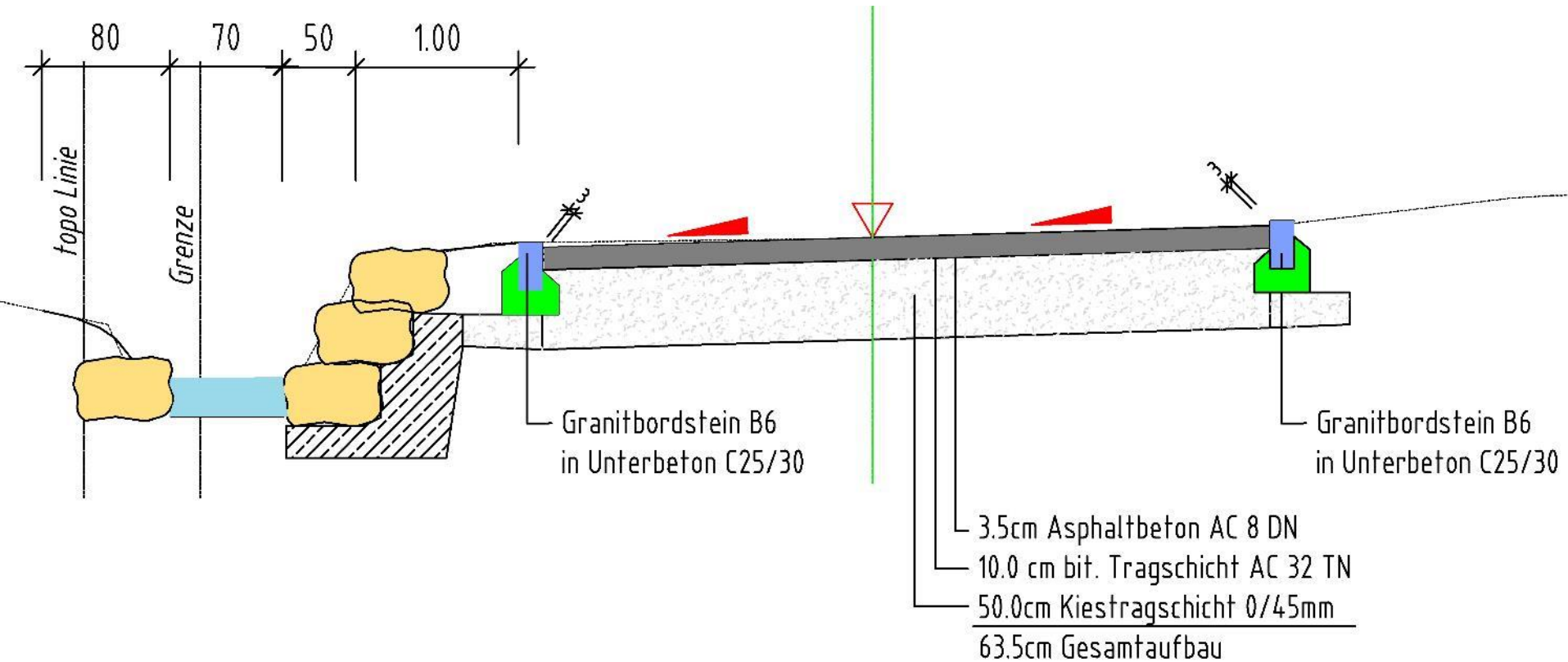


Möggenweiler Straße OST

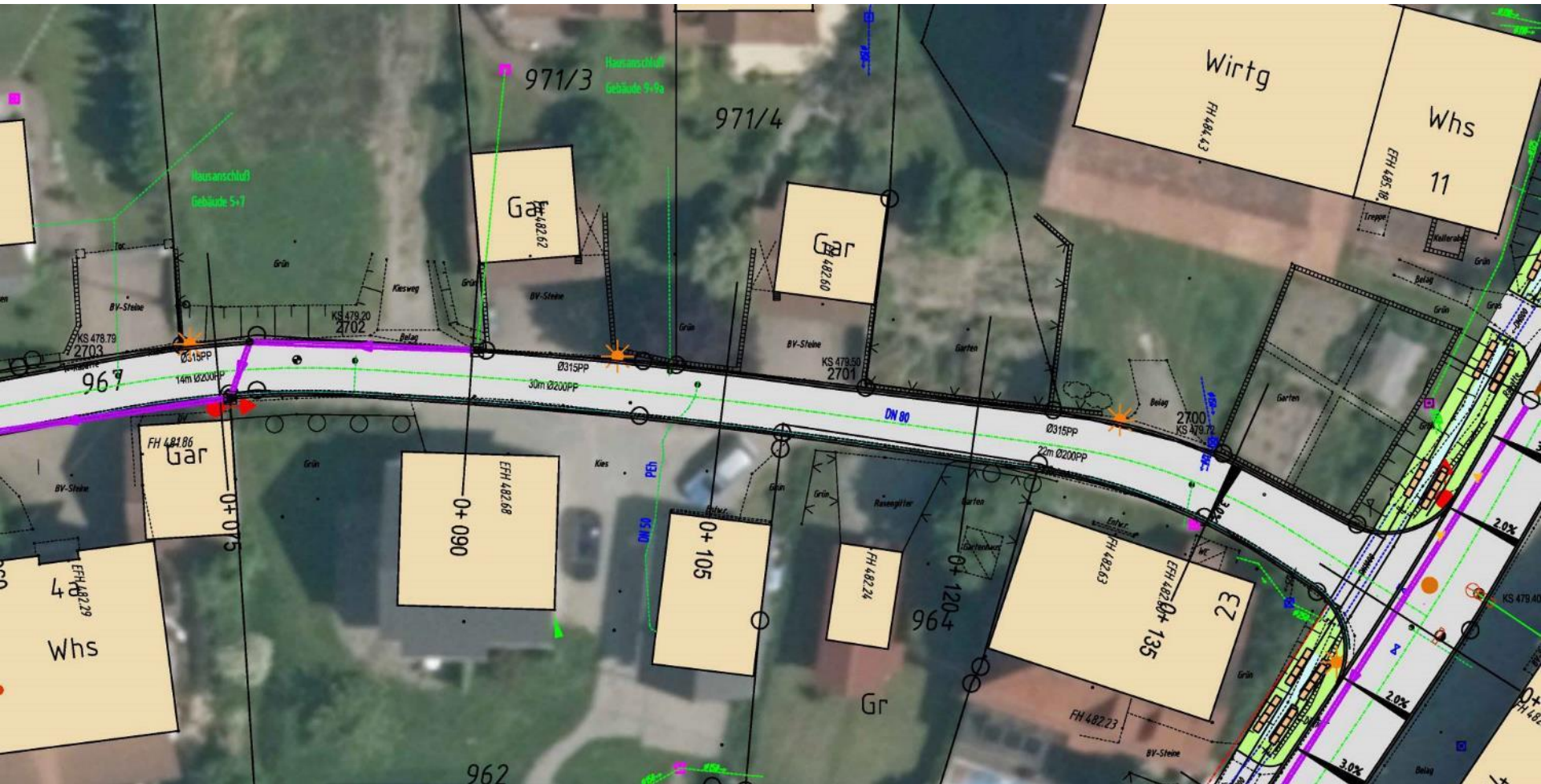


Möggenweiler Straße Ost / Mühlbach

lichte FB- Breite 4.50 m

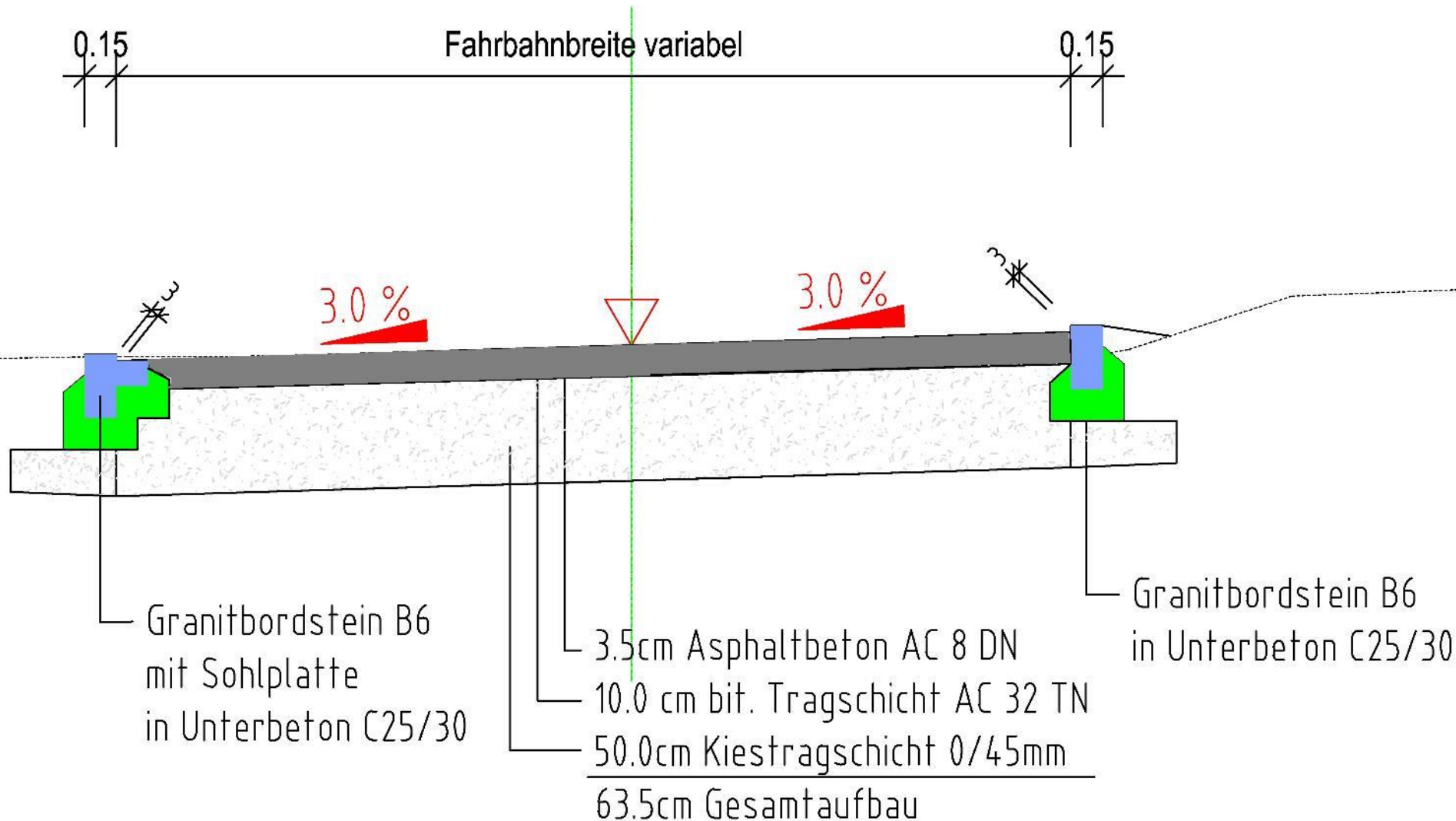


Paradiesweg OST ca. 3 m Breite



Paradiesweg 3,00 lichte Breite

Hochwaldstraße 3,80 bis 4,50 m Breite

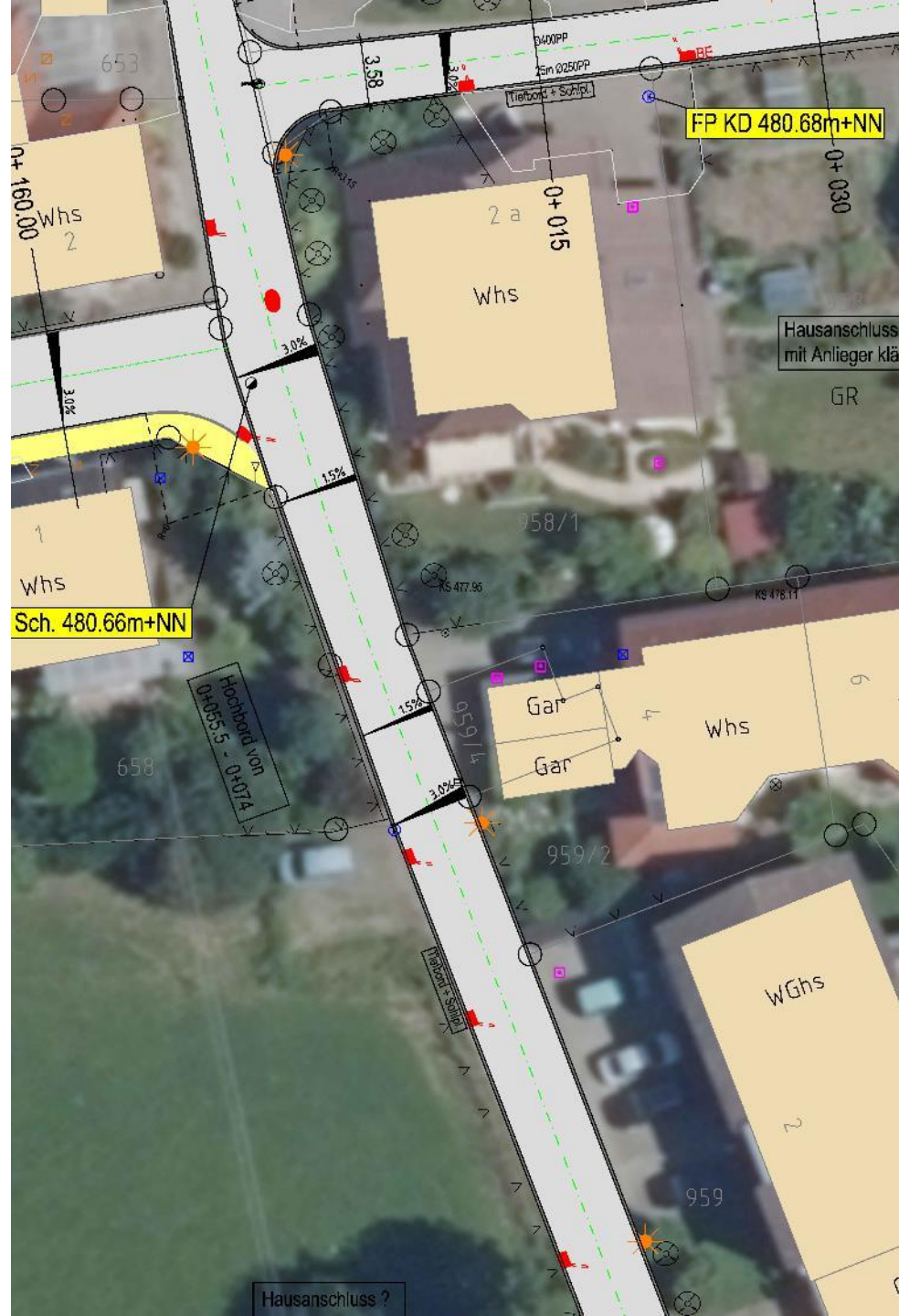


Ausführungsbeispiel für Ausbau Paradiesweg



Hochwaldstraße
3,80 bis 4,50 m

Querneigung
drehen

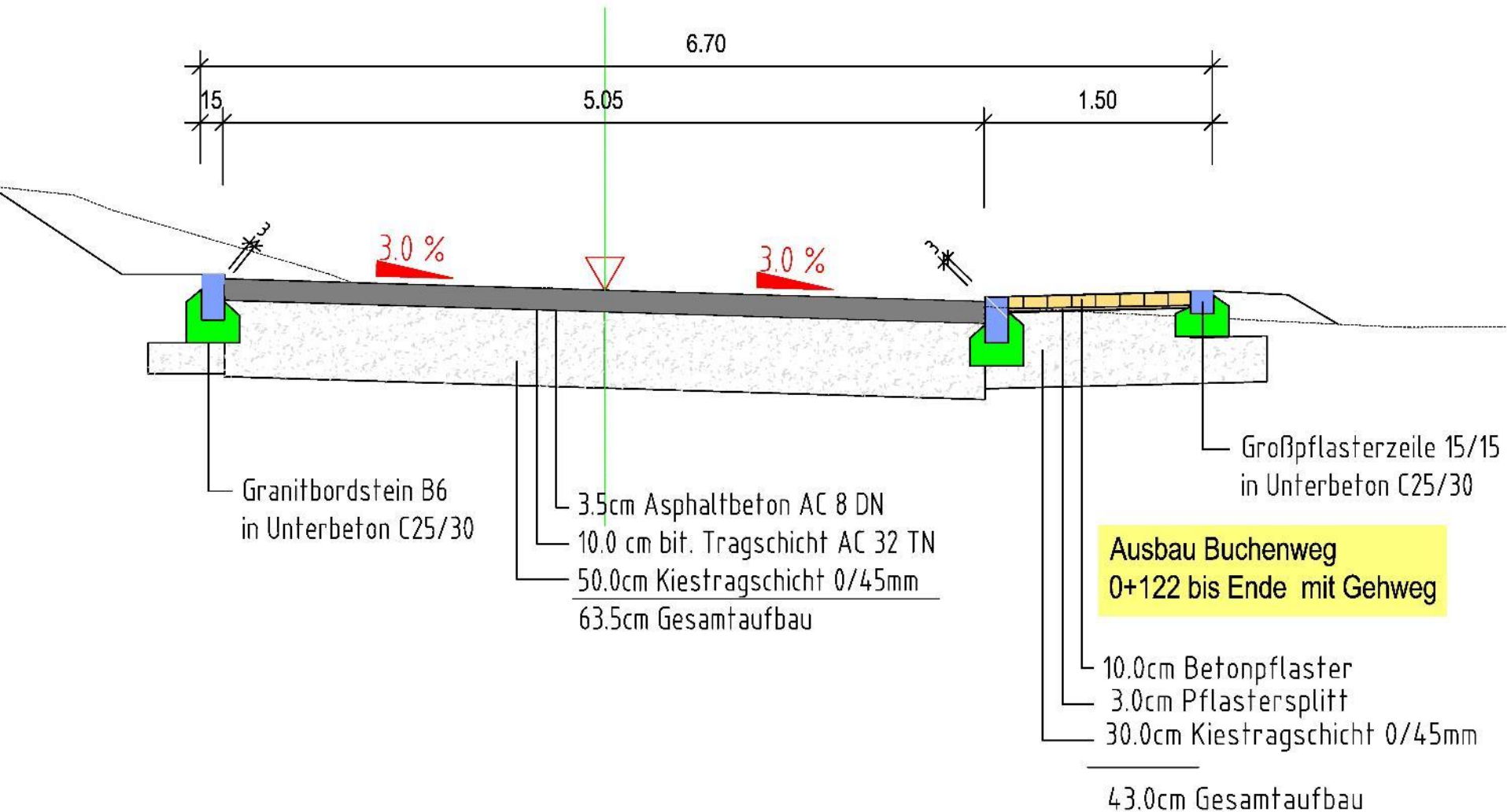


Buchenweg Verlängerung Vollausbau



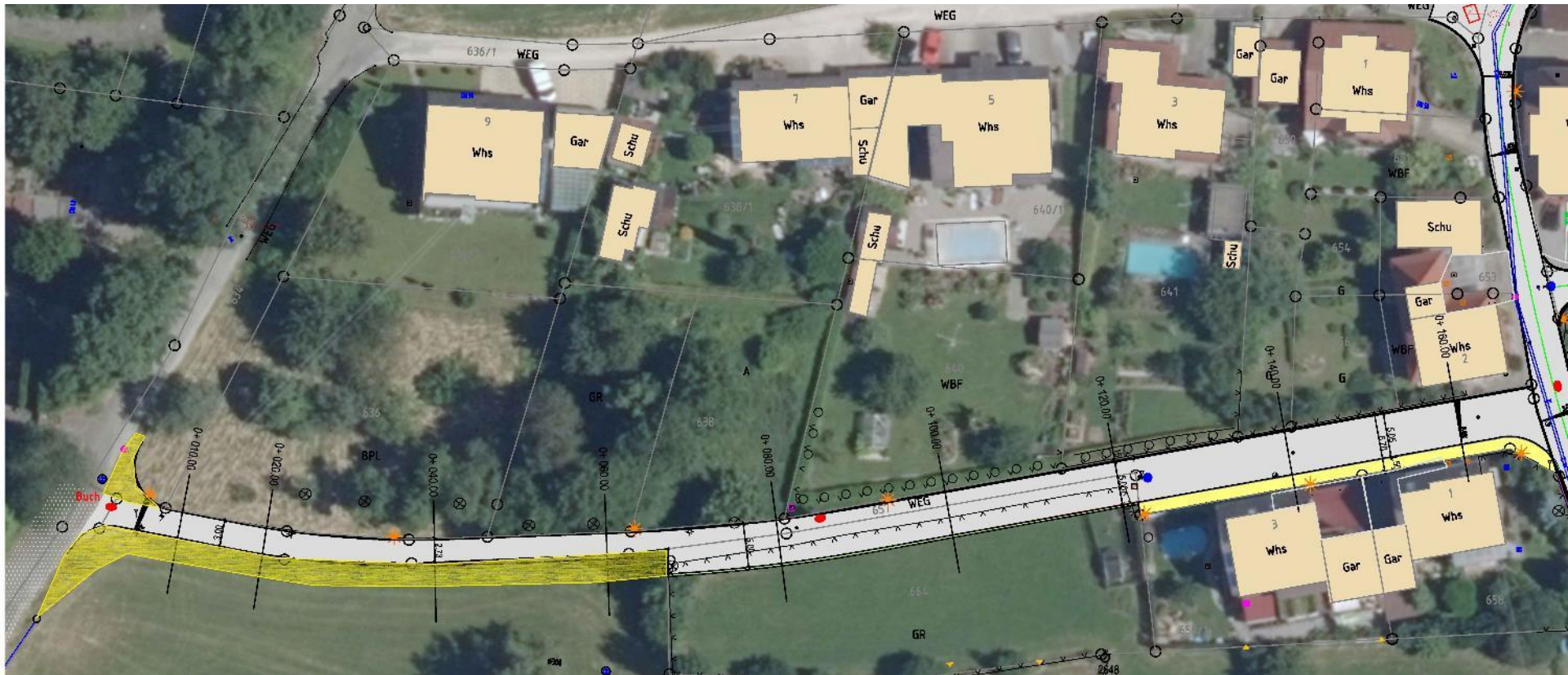
Querprofil Buchenweg

lichte FB- Breite 5,05 m



Buchenweg - West

Provisorische Aufweitung zur Baustraße



KANALSYSTEM

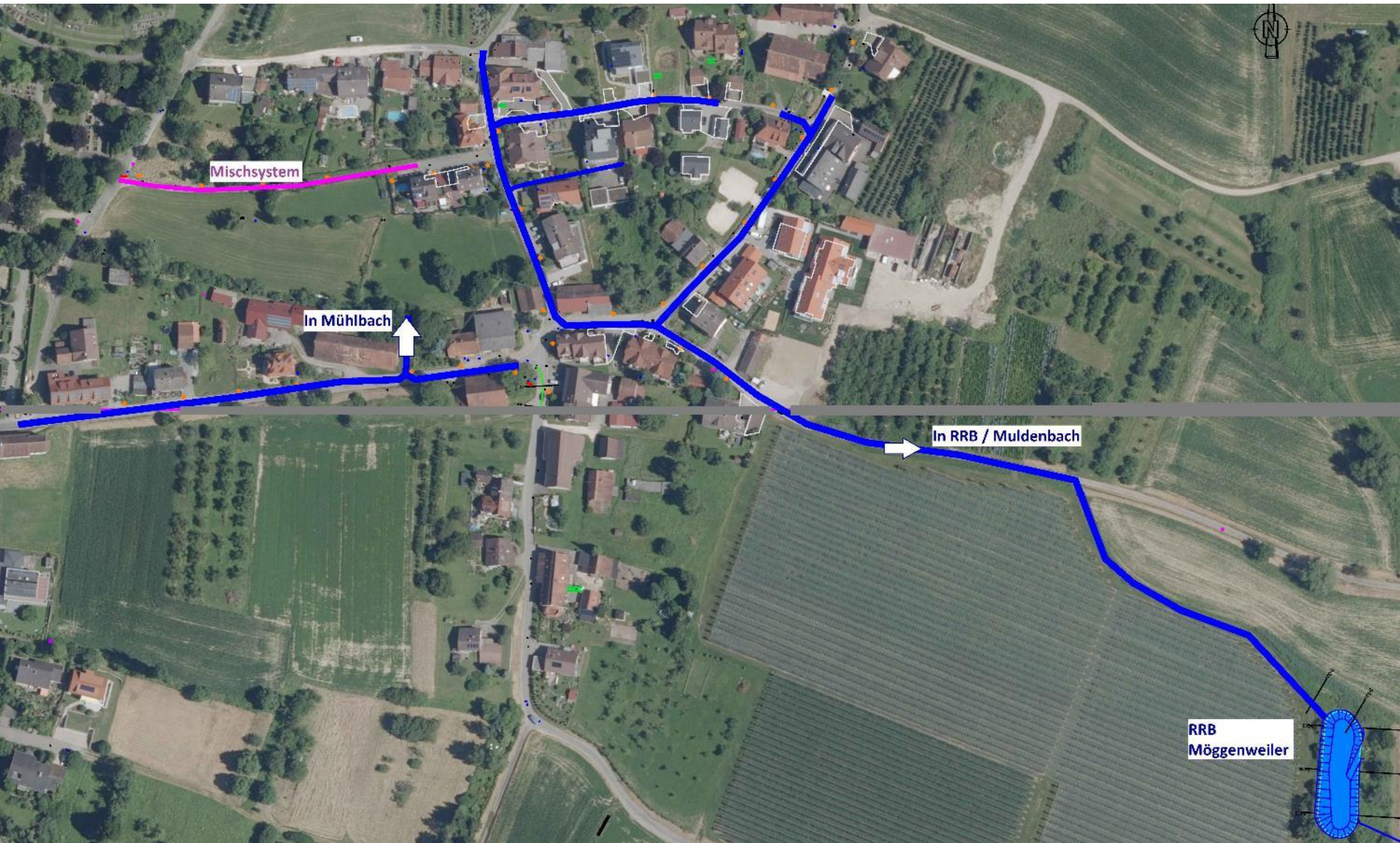
Ist- Zustand

- keine durchgehend geordnete Straßenentwässerung
- **Problem Außengebietszufluss Hochwaldstraße**
 - Abwasserkanal teilweise in Privatgrund
 - **Kanalzustand entspricht nicht der EKVO**

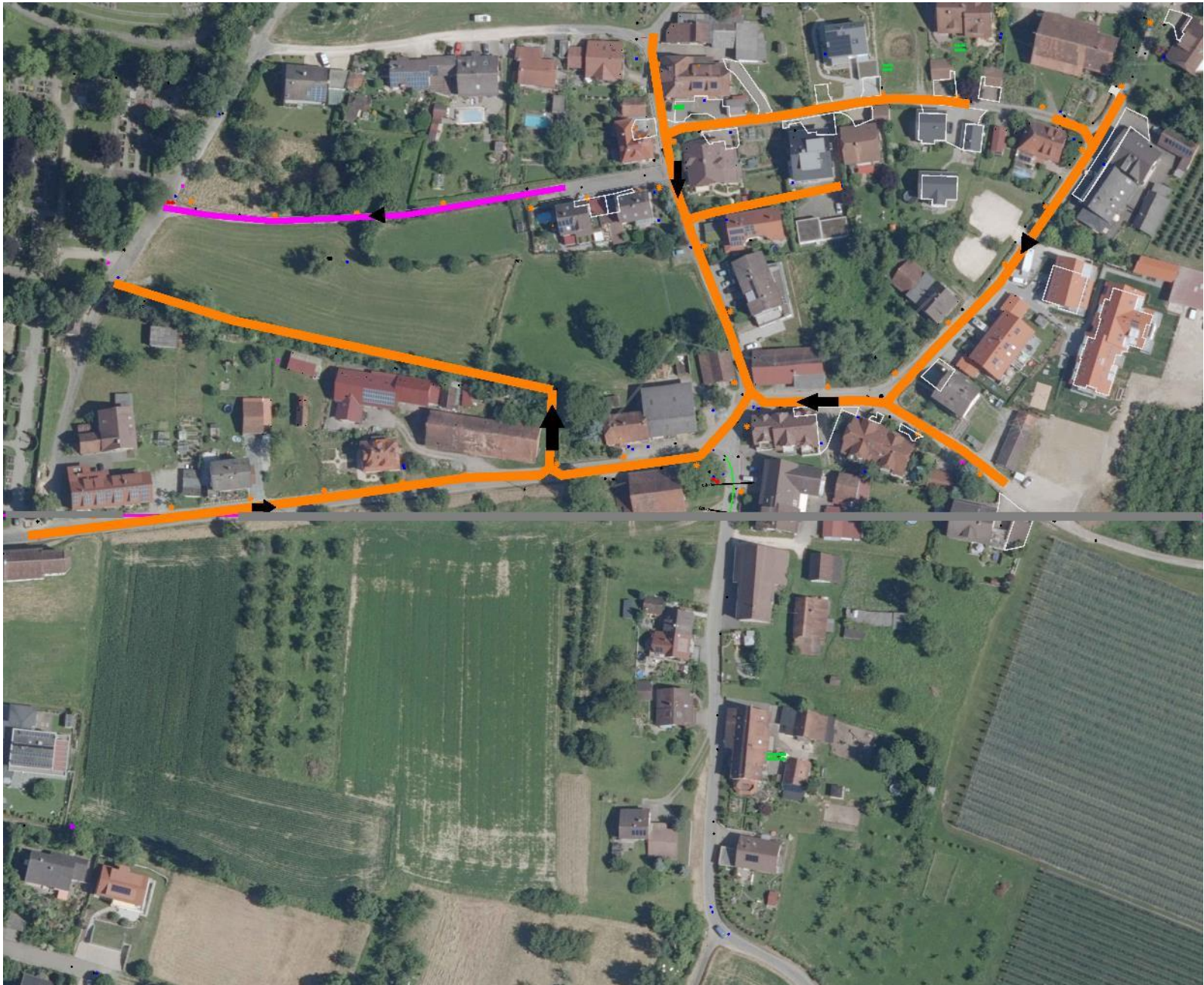
Vorgesehene Maßnahmen

- **Aufbau eines komplett neuen Trennsystems in öffentlichem Straßenraum**
- **definiertes Abfangen des Außengebietes an der Hochwaldstraße**
- **Regenwasserbehandlung und Abpufferung in externem Retentionsbecken**

Systematik der Regenwasserableitung



Systematik der **Schmutzwasserableitung**



Regenwasserbehandlung



Ausführungsbeispiel Obermarchtal 2016



Wasserversorgung

Ist- Zustand

Paradiesweg nur NW 80
Hochwaldstraße nur NW 80

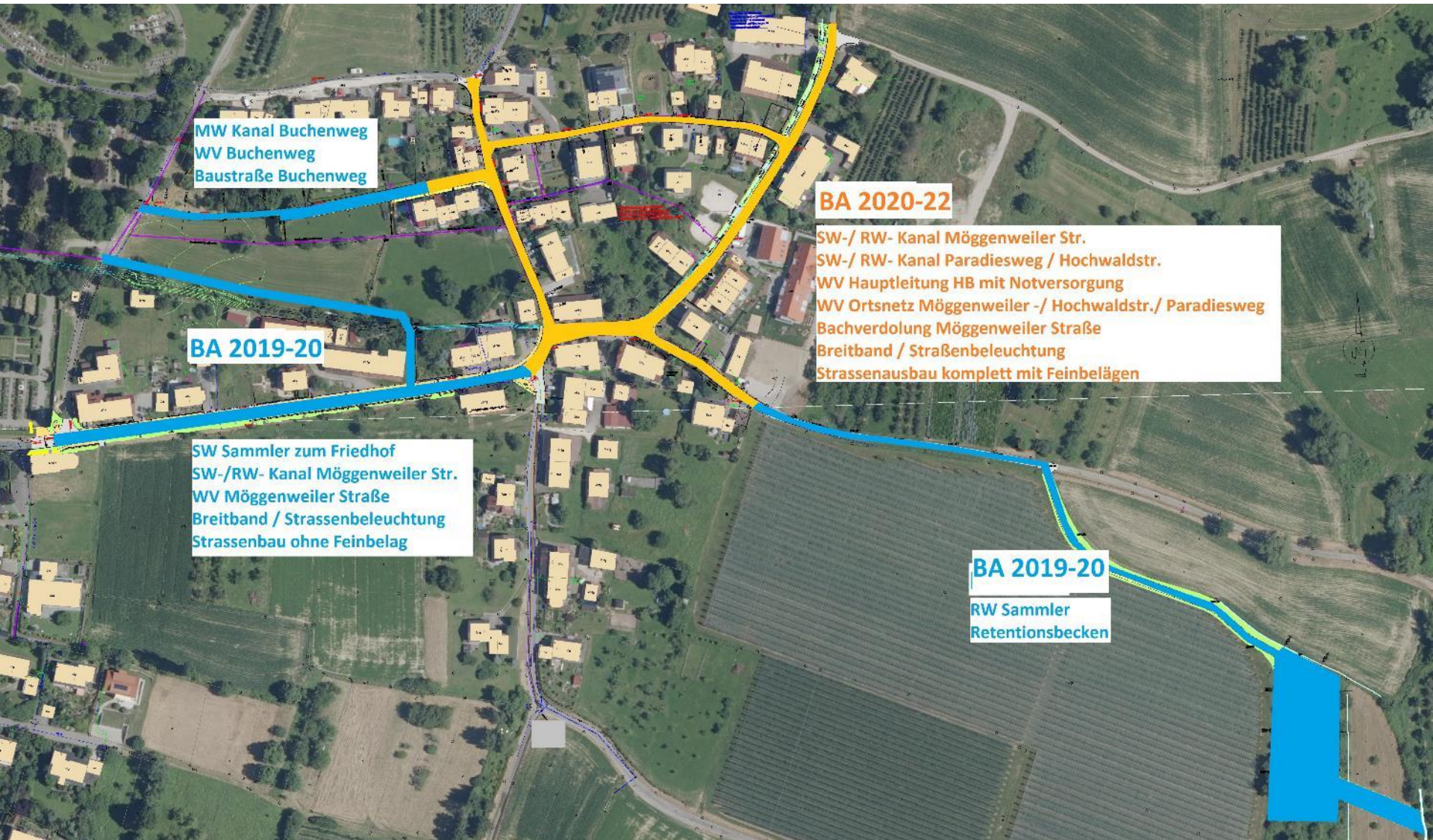
- Löschwasserversorgung nicht ausreichend
- hohes Alter der Leitungen

Vollständige Erneuerung des **WV- Netzes** in NW 125



Bauabschnitte

Bauabschnitte 2019 - 2022



Kosten

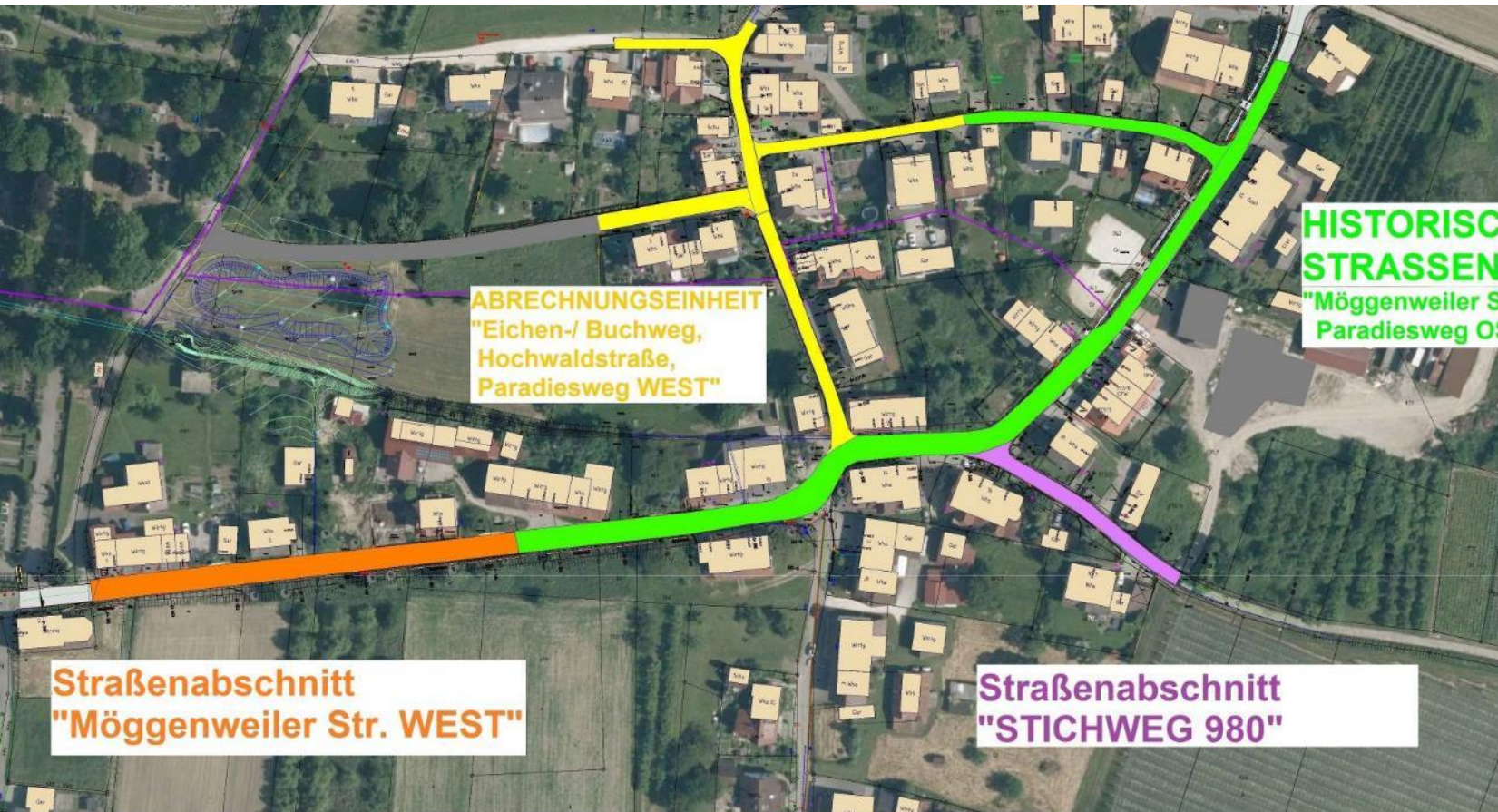
Voraussichtlich 3,6 Mio €

Zuschuss 0 €

Beiträge der Anlieger 0,9 Mio €

Beitragsrecht

Abrechnungseinheiten Beitrag



ABRECHNUNGSEINHEIT
 "Eichen-/ Buchweg,
 Hochwaldstraße,
 Paradiesweg WEST"

**HISTORISCHE
 STRASSENABSCHNITTE**
 "Möggenweiler Straße MITTE/ OST,
 Paradiesweg OST"

Straßenabschnitt
 "Möggenweiler Str. WEST"

Straßenabschnitt
 "STICHWEG 980"

Abrechnungseinheit	Fläche	Beitrag

- Abrechnungseinheit
 Hochwaldstraße,
 Paradiesweg WEST,
 Buchweg, Eichen- und Buchweg
- Abrechnungseinheit
 Möggenweiler Straße WEST
- Abrechnungseinheit
 Möggenweiler Straße MITTE / OST,
 Paradiesweg OST
- Abrechnungseinheit
 Stichweg 980

Entwurfsplanung

**INGENIEURBÜRO
 SCHWÜRER**
Horstweg 10
 74639 Heilbronn
 Telefon: 07141 140-110
 Fax: 07141 140-111
 E-Mail: info@schwuerer.de

**Stadt Markdorf
 Bodenseekreis**

Projektname: Straßensanierung Möggenweiler

Stand: Abrechnungseinheiten

Plan: Legende

Blatt: 1

Stand: 08.12.2015